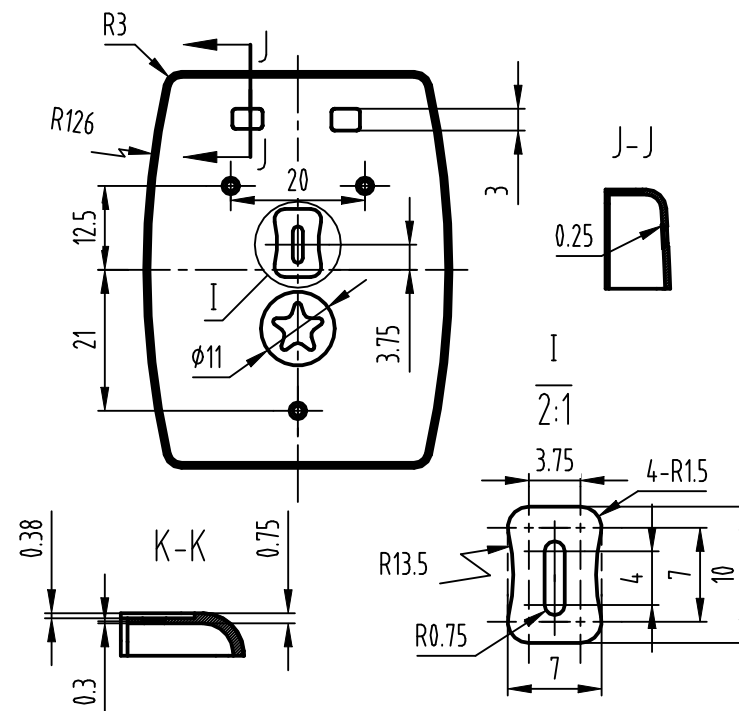
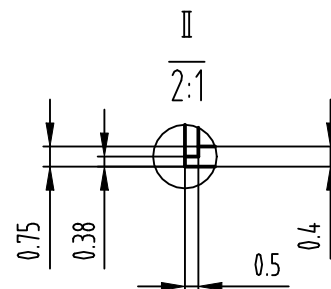
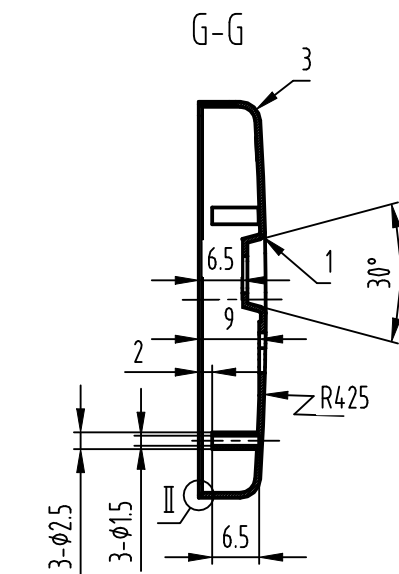
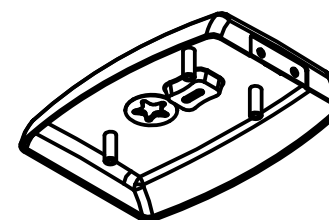
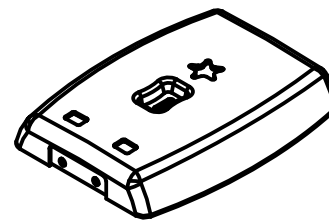
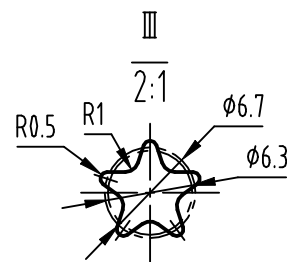


技术要求

1. 产品的拔模斜度为 $1^{\circ} - 2^{\circ}$
2. 产品的缩水率为0.5%
3. 产品的最大壁厚为1.5mm



遥控器上盖	比例	1:1
	材料	PP
	图号	MJ-01

2022年全国职业院校技能大赛（中职组）
模具制造技术（注塑模具技术）赛项样题